

index	modification	date
004	niv. rez et 1er: réaménagement mobilier sur l'ensemble des locaux communaux	02.02.16 - JAM
	Sous-sol: barrière correction aménagement et ajouté "local conciergerie", modification porte #PS07A	
	niv. rez. mur de séparation entre les locaux #006 et #007 en placoplâtre	
	niv. rez. WC hand. #009, élargissement de la largeur à 190 cm	
	niv. rez. modifications générales des aménagements intérieurs	24.02.16 - JAM
	niv. 1 modification des locaux #104 et #103	04.03.16 - NOP
	niv. 2 et combles : mis à jour cuisines	09.03.16 - JAM
	Aménagements ext. : mis à jour rampe et mur mitoyen, tableau EL ext., etc.	

Légende:	
	Béton armé
	Brique TC
	Brique ciment
	Béton préf.
	Alba
	Alba vert
	Placo-plâtre
	Cloison légère
	Cloison vitrée
	Isolation expansée
	Isolation extrudée
	Bois
	Existant
	A démolir
	Perçement
	Canal d'allège/rad.
	Comm. store
	FP - existant
	FP - nouveau

IMPORTANT!
Les entrepreneurs sont tenus de vérifier les cotes, les aplombs et les niveaux sur le chantier.
Toute décision sera prise en accord avec l'architecte et la direction des travaux avant le début des travaux.
Les plans sont cotés fins

Rénovation du bâtiment Communal C60

Rue du Centre 60 - 1052 St-Sulpice

Provisoire d'exécution

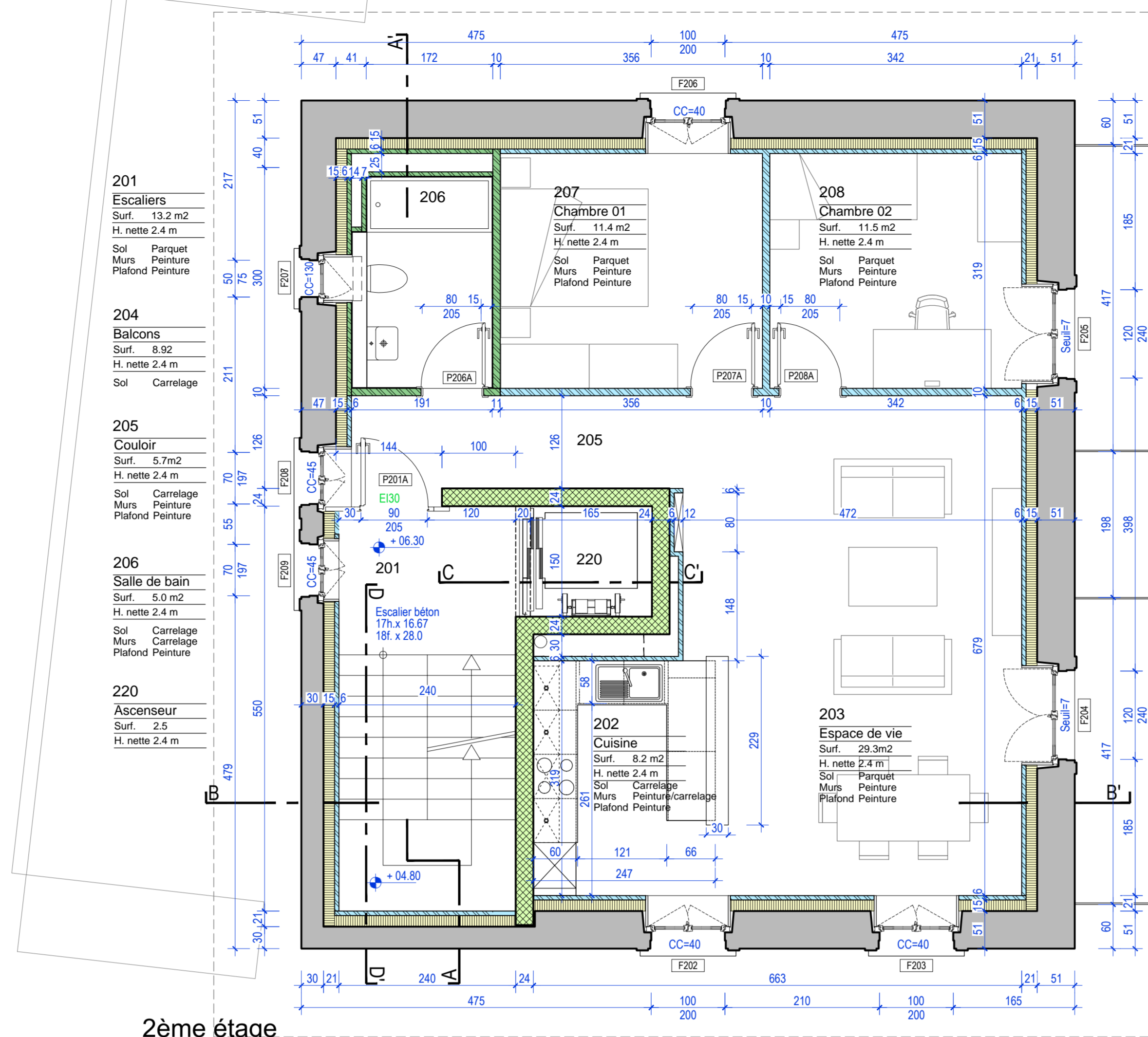
Plans; sous-sol, rez, 1er, combles et surcombles Planche n.°:

F002

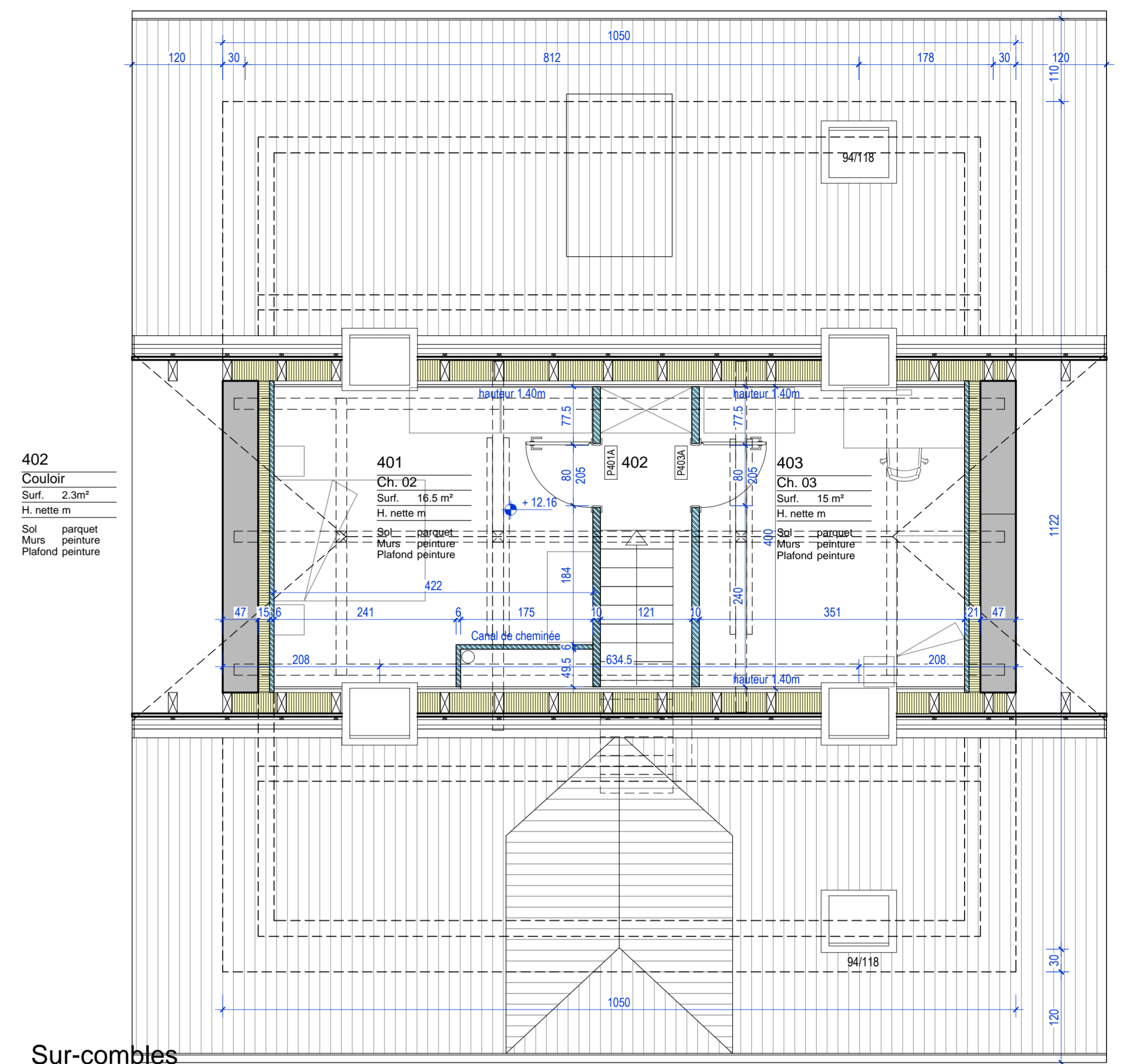
Echelle 1:50 Date 12.05.2015

Légende ECA:

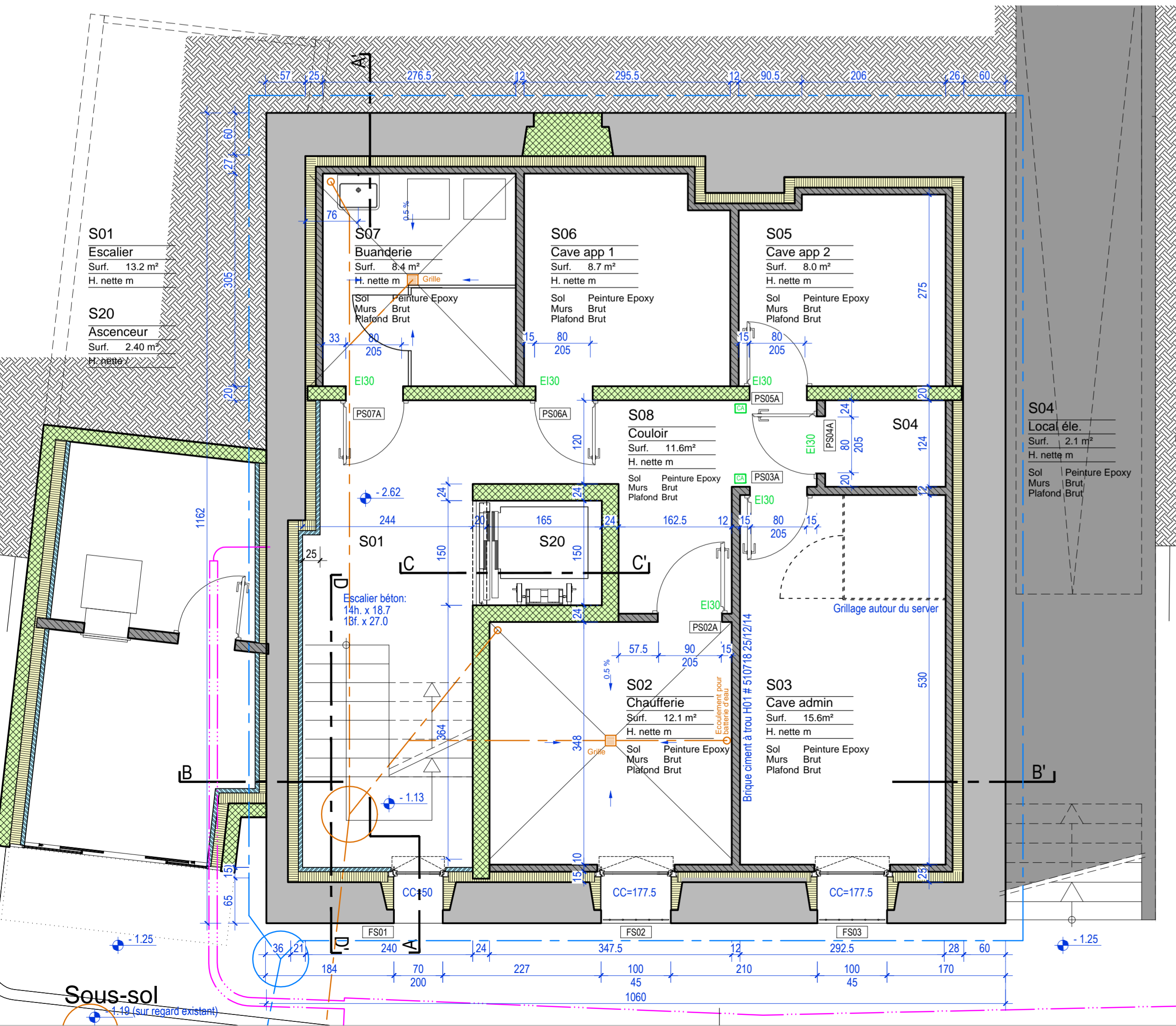
- Poste incendie avec x m de tuyau (max. 40m)
- Armoire poste incendie
- Colonne sous pression avec raccord storz 55
- Extincteur
- Signal non-lumineux "sortie de secours"
- Signal éclairé "sortie de secours"
- Feu flash
- Eclairage de sécurité par projecteur
- Eclairage de sécurité
- Installation sprinkler
- Détection incendie
- Bouton poussoir d'alarme incendie
- Installation électrique anti-explosion (ATEX)



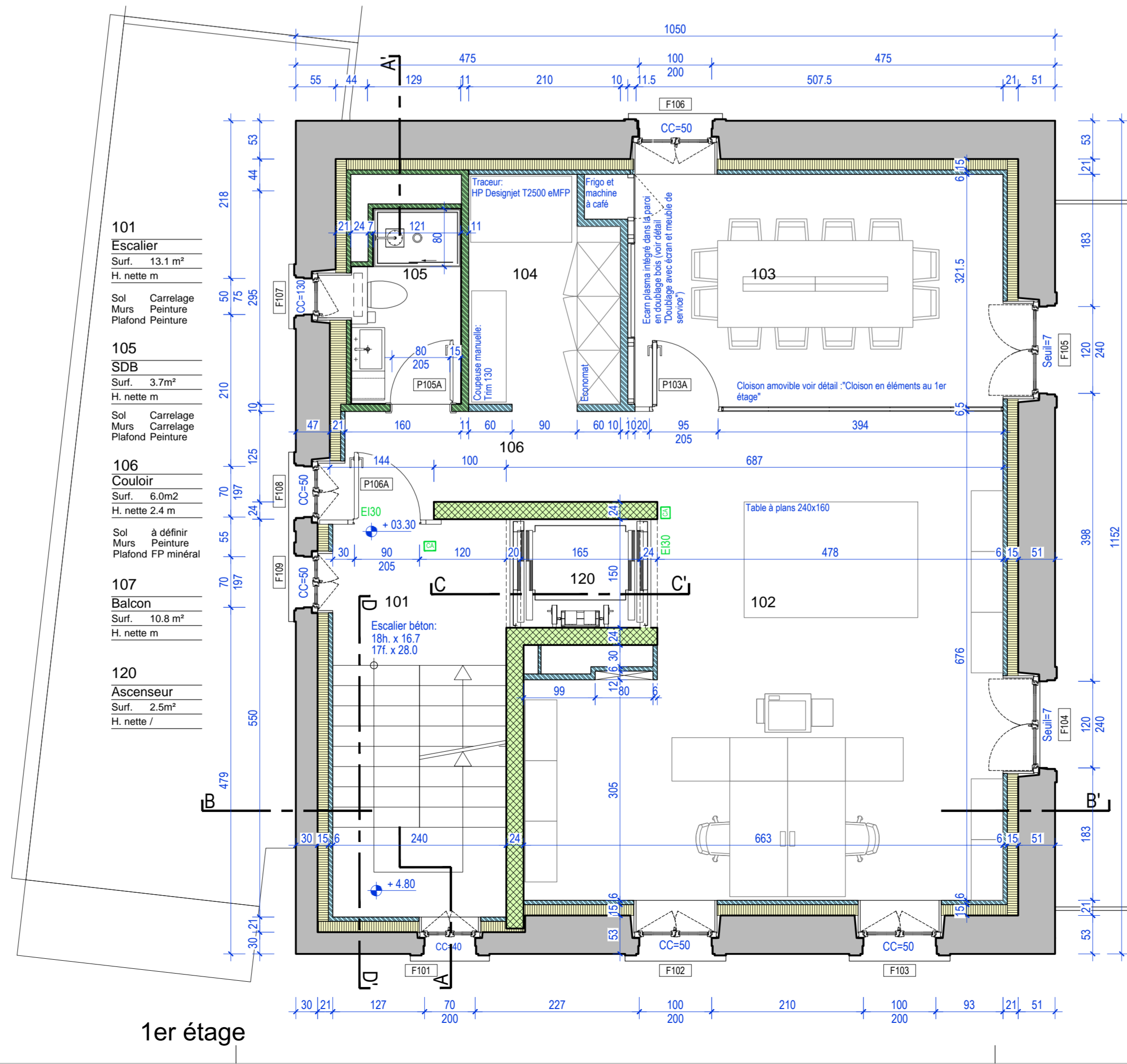
2ème étage



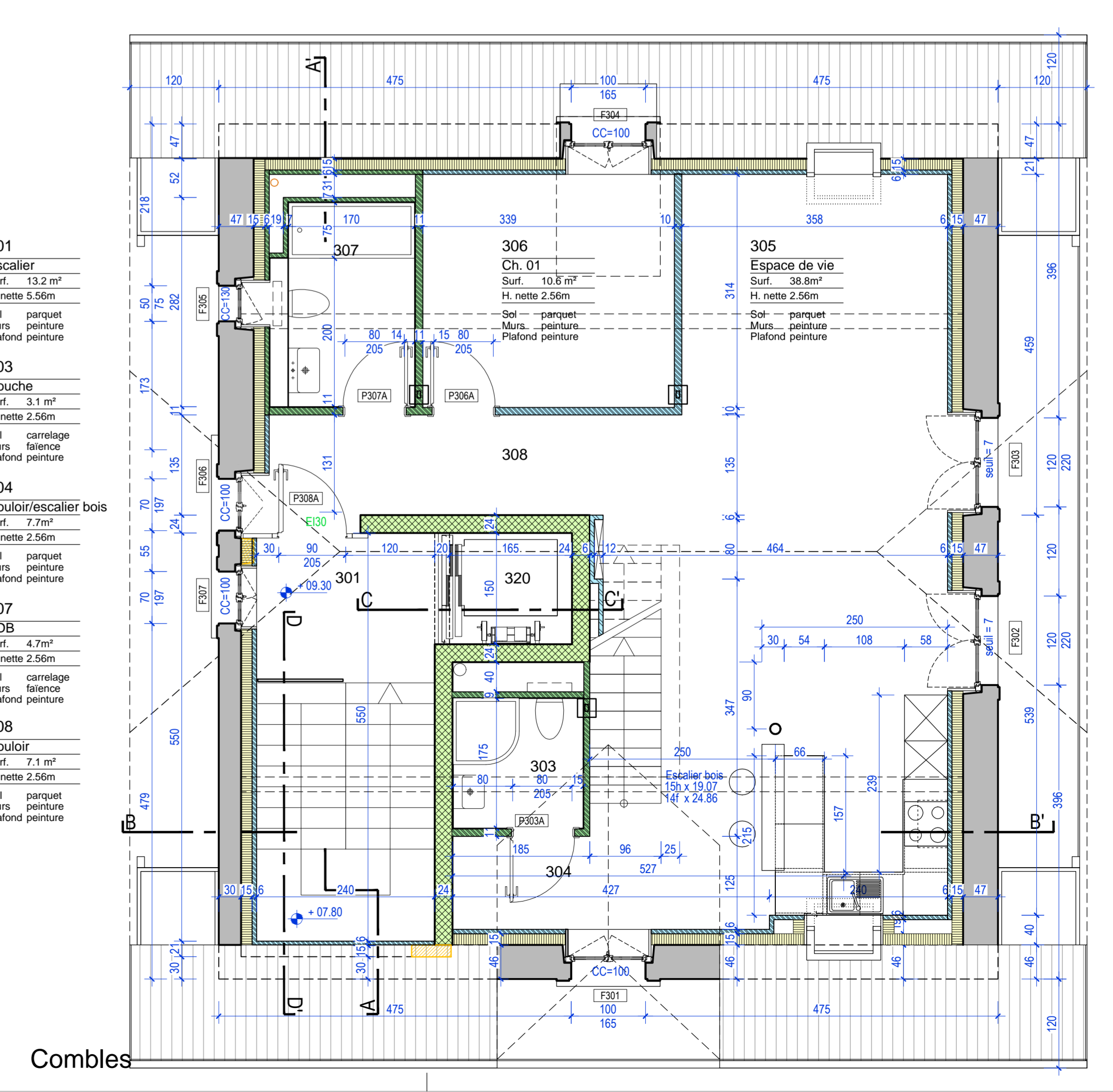
Sur-combles



Sous-sol



1er étage



Combles