

Le Serpeliou

JOURNAL LOCAL D'INFORMATION ET DE PUBLICITÉ DE LA COMMUNE DE SAINT-SULPICE





A F F A I R E S

Conseil communal de Saint-Sulpice séance du 3 juillet 2013

En date du 3 juillet 2013, à 20h30, s'est déroulée la quatorzième séance de la nouvelle législature et 5^e de cette année 2013, au Foyer paroissial des Pâquis, sous la Présidence de Monsieur Nicolas Weber, Président, et en présence de 54 conseillères et conseillers.

La Municipalité n'a pas de communication.

Le préavis suivant a été accepté:

- Préavis Municipal N° 08/13: «Demande d'un crédit de CHF 450'000.- pour l'installation de conteneurs provisoires au collège des Pâquis».

Le préavis suivant a été déposé:

- Préavis Municipal N° 10/13: Demande d'un crédit de CHF 22'000'000.- pour la construction d'un nouveau complexe scolaire au chemin des Pâquis»
- Le préavis Municipal N° 09/13: «Demande d'un crédit de CHF 220'000.- pour la rénovation de la villa du chemin des Pâquis 7» a été retiré.

La séance est levée à 22h20

Daniel Giroud, secrétaire

Conseil communal de Saint-Sulpice séance du 28 août 2013

En date du 28 août 2013, à 20h30, s'est déroulée la quinzième séance de la nouvelle législature et 6^e de cette année 2013, au Complexe communal du Léman, sous la Présidence de Monsieur Nicolas Weber,

Président, et en présence de 53 conseillères et conseillers.

La Municipalité donne connaissance des négociations entre le Conseil d'Etat et les communes sur un éventuel rééquilibrage des charges facturées aux communes. Les résultats des votations organisées simultanément par les deux associations sont des plus divergents. Alors que l'UCV se déclarait satisfaite de l'issue des négociations avec l'Etat, l'AdCV a balayé le protocole financier proposé par 211 non et 8 oui. La raison de ce vote négatif est essentiellement due au refus du Conseil d'Etat d'entrer en matière sur une nouvelle répartition de la facture sociale entre canton et communes. Aujourd'hui, cette répartition est de 50-50, alors qu'elle était de 2/3 pour le canton et 1/3 pour les communes en 2002. A la suite de l'acceptation du protocole d'accord sur les finances par l'UCV, qui est fortement majoritaire en relation avec le nombre des communes membres, le Conseil d'Etat va proposer au Grand Conseil le paquet législatif nécessaire à la mise en vigueur de l'accord. Nous aurons donc l'occasion de parler prochainement des conséquences de cet accord sur les finances communales. Au sujet des garderies «Vanille-Chocolat» dès le 1^{er} août 2013, le réseau de l'AJESOL est devenu l'employeur des collaborateurs et des deux garderies. Après deux semaines de vacances, les deux garderies ont accueilli les enfants dès le 12 août avec un taux d'occupation satisfaisant, compte tenu des innombrables problèmes qu'il a fallu résoudre depuis le début de l'année.

Puis, en ce qui concerne la mise en place des conteneurs provisoires, après plusieurs séances, la notion de mise à l'enquête a fait l'objet de plusieurs questions; les architectes de l'entreprise totale avaient estimé qu'une mise à l'enquête n'était pas nécessaire. Dans le but de rendre la procédure la

plus limpide possible, la Municipalité a décidé de mettre à l'enquête ces conteneurs, ce qui est fait depuis hier, 27 août. Elle se terminera le 26 septembre, mais cette période reste compatible avec le planning prévu.

Les préavis suivants a été acceptés:

- Préavis municipal N° 10/13 «Demande d'un crédit de CHF 22'000'000.- pour la construction d'un nouveau complexe scolaire au chemin des Pâquis».
- Préavis municipal N° 11/2013 et rapport de la commission «demande d'un crédit de CHF 305'000.- pour la réfection de la chaussée à la rue du Centre devant la maison de commune et la réfection du carrefour rue du Centre/Chemin des Chantres».

Les préavis suivants ont été déposés:

- Dépôt du préavis municipal N° 12/2013 «SDIS Chamberonne-Modification du règlement et de son annexe, et de la convention».
- Préavis municipal N° 13/2013 «Demande d'un crédit de CHF 739'000.- pour la requalification du tronçon de la route Cantonale RC1a – Avenue Forel – giratoire de Dorigny, (étape 2)».
- Préavis Municipal N° 14/2013 « Demande d'un crédit de CHF 431'000.- pour l'assainissement des collecteurs d'eaux claires et d'eaux usées et l'enfouissement des lignes aériennes au Chemin du Roz».
- Dépôt d'une motion «Réalisation d'une installation photovoltaïque sur les toits du nouveau complexe scolaire des Pâquis».

La séance est levée à 22h16

Daniel Giroud, secrétaire



A LA UNE

Pages

Fête Villageoise p. 7

Croisière AVS p. 11

Annonces diverses p. 15

Élection complémentaire à la Municipalité

A nos lecteurs

Vous n'allez pas trouver le résultat de l'élection complémentaire à la Municipalité dans ce N° 230 du Serpeliou.

Explication: l'impression du journal a eu lieu deux à trois jours avant le 13 octobre, jour de l'élection. Toutefois si au moment de la réception de cette édition vous n'étiez pas encore au courant du résultat, vous le trouverez sur le site de la commune: www.st-sulpice.ch ainsi qu'au pilier public.

Même chose pour l'élection du syndic: au moment de mettre sous presse, nous ne savons pas si l'élection est tacite (en cas de candidature unique) ou si les Serpeliouais devront élire un **syndic** parmi deux ou plusieurs candidats. Si tel est le cas, l'élection aura lieu le **24 novembre 2013**.

Merci de votre compréhension.

Réd.

COMMUNALES

Projet de construction du nouveau collège des Pâquis

Le 18 septembre à 20h étaient présentés au Foyer des Pâquis les six projets concernant le futur collège des Pâquis.

Après plusieurs années nécessaires à la réalisation des avant-projets, un comité de pilotage a mis en place une équipe de mandataires techniques (architecte et autres experts). Ceux-ci ont alors proposé d'abandonner l'idée de rénovation, et ont envisagé la démolition et la reconstruction complète du collège.

Cette équipe a élaboré un cahier des charges très précis, comprenant par exemple le nombre de salles, la taille de la salle de gym, les locaux annexes nécessaires et bien d'autres exigences.

La parcelle de terrain fait 12000 m². Une étude de faisabilité réalisée au préalable indique que 9000 m² sont nécessaires pour respecter le cahier des charges, ce qui laisse 3000 m² libres pour des extensions futures.

L'appel d'offre lancé a abouti à 6 projets totalement différents. C'est celui de l'entreprise Losinger-Marazzi qui a été choisi par la municipalité à l'unanimité.

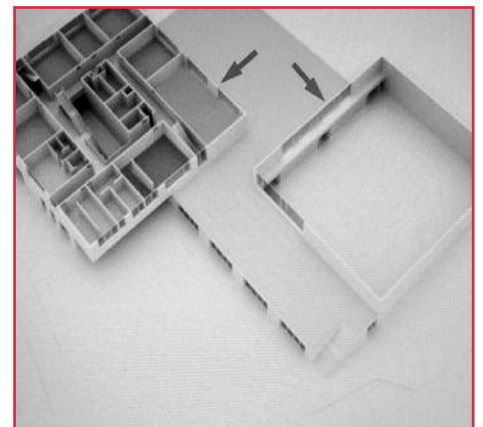
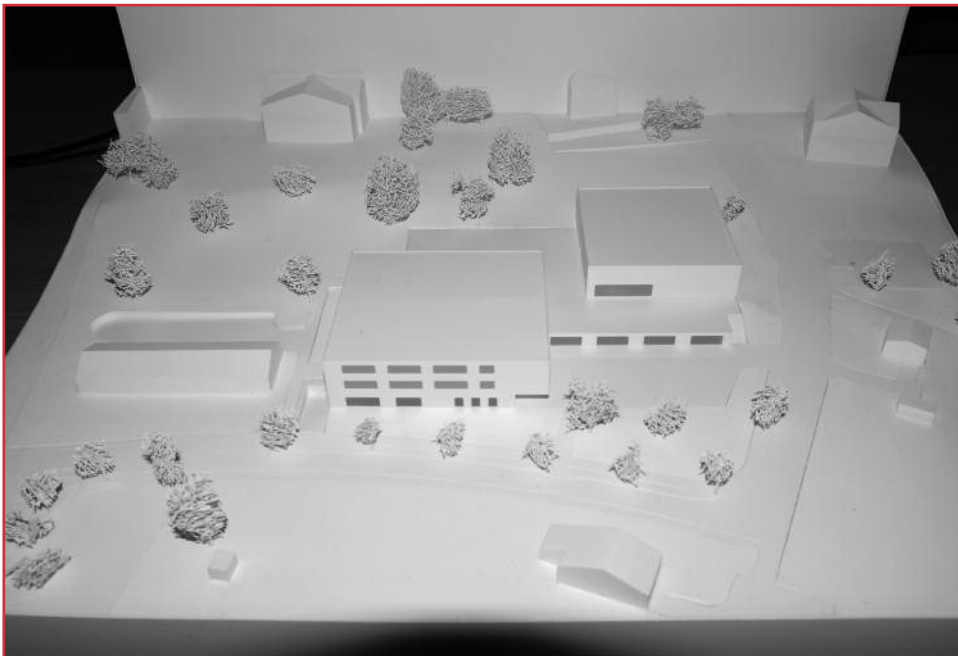
Le préavis est déposé au conseil communal. Le budget de 22 millions de francs a été accepté et la mise à l'enquête aura lieu avant la fin de l'année. Les travaux devraient débuter au printemps.

Pour le côté pratique, les écoliers des trois classes enfantines resteront sur place pendant

la durée des travaux, qui n'affecteront pas leur bâtiment. trois classes resteront dans des locaux provisoires à St Sulpice et trois autres classes seront déplacées à Chavannes et ce dès octobre.

L'inauguration devrait avoir lieu pour la rentrée 2015 avec dix à douze classes ouvertes.

Alexia Lehmann





JJH CUISINES

D I F F U S I O N S A

Rue de Genève 90C | 1004 Lausanne | T. 021 625 57 12

forster La cuisine en acier www.jjhcuises.ch

Osiris Fleurs

Au plaisir de vous fleurir !

Mary Chappuis

Rue du Centre 58 – 1025 Saint-Sulpice

Tél. 021 691 76 18

E-mail: mary@osirisfleurs.ch

www.osirisfleurs.ch

Horaires:

lundi-vendredi 08.30-12.30 – 14.00-18.30

samedi 08.30-12.30 – 13.30-17.00

Ouvert dimanche de 09.00 à 12.00

Toutes décorations florales

Livraisons à domicile



- **ADMINISTRATION DE PPE**

- COMPTABILITE IMMOBILIERE

- FISCALITE IMMOBILIERE

- **EXPERTISE ET CONSTITUTION DE PPE**

- COURTAGE TECHNIQUE DU BATIMENT

Rue Beau-Séjour 15 • CH-1002 Lausanne

Tél. 021 345 36 36 • www.pbbg.ch



Comptabilité
Fiscalité
Gestion

CFG Cabinet Comptable & Fiscal Sàrl
J.-P. Meyer

*Services fiduciaires pour sociétés,
Indépendants & privés*

*Impôts, TVA, fiscalité, comptabilités,
salaires, administration PPE, conseils.*

Bureau: Rue du Centre 154, 1025 St-Sulpice

Tél: 022 548 15 55 - Port. 078 657 70 55

www.fidu-cfg.ch

Sur rendez-vous, se déplace au besoin



FAVRE + MOR S.A.

Chauffage - Energies renouvelables

Entretien et réalisations

Spécialiste de la transformation

Rue de Genève 82 - 1004 Lausanne

Tél: 021 624 70 70 Fax: 021 624 80 65

info@fm-chauffage.ch

www.fm-chauffage.ch

PIERRE-ALAIN KART CONSULTANT

- Evaluation des risques
- Risk management
- Analyse et gestion de votre portefeuille d'assurances

www.kartconsulting.ch

Ch. du Russel 3 • 1025 St-Sulpice

Tél. 079 434 78 41

Mail: info@kartconsulting.ch

Diplômé Fédéral en assurances

30 ans au service des entreprises



Boucherie Charcuterie du Serpeliou

Christian Meylan

Rue du Centre 56 • 1025 Saint-Sulpice

Tél: 021 691 88 95

Lundi au vendredi:

7h30 à 12h30 / 15h à 18h30

Jedi:

7h30 à 12h30 / après-midi fermé

Samedi:

7h à 12h30 / 14h à 17h

Dimanche:

FERMÉ



Eric Weigle

Artisan Poëlier-Fumiste

Chemin du Russel 23

1025 Saint-Sulpice

Tél.: 021 691 49 88

Fax: 021 691 49 77

info@weigle.ch

www.weigle.ch



Nos spécialités:

Cheminées de salon

Poêles en céramique

avec différents systèmes de chauffage

Installations grills-broches



IMPRIMERIE CARRARA Sàrl

**POUR TOUS VOS
IMPRIMÉS...**

Rue de l'Avenir 6 • 1110 Morges

Tél. 021 801 31 47 • info@imprimerie-morges.com

MICHAEL GRAETZEL

Le «Nobel suisse» pour Michael Graetzel de l'EPFL

Ce titre, emprunté au journal *Le Temps* du 31 août 2013, concerne également notre commune puisque le professeur Graetzel est non seulement domicilié à Saint-Sulpice depuis 1982, mais en a acquis la bourgeoisie en 2000. Je lui avais d'ailleurs consacré mon «Billet du syndic» paru dans le N° 206 du journal *Le Serpeliou* en octobre 2009 à la suite de l'attribution du prix Balzan à ce scientifique de renommée internationale.

Cette fois-ci, le professeur Graetzel se voit attribuer le prix Marcel Benoist 2013. Ce prix, institué en 1920 par le Conseil fédéral, est devenu au fil des ans le prix scientifique de la Confédération qui récompense, selon le testament de son créateur, un chercheur établi en Suisse qui «aura fait la découverte ou l'étude la plus utile dans les sciences, particulièrement celles qui intéressent la vie humaine». De par le renom de ces lauréats, le prix Marcel Benoist représente la récompense la plus convoitée par les scientifiques suisses, d'où le surnom de «Nobel suisse» dont on le qualifie souvent.

Bien connu pour son invention des cellules solaires à colorant (qui portent d'ailleurs son nom), le professeur Graetzel a ouvert un domaine de recherches entièrement nouveau qui suscite le plus grand intérêt dans le monde entier, car il permet d'envisager la conversion de l'énergie solaire en électricité même par temps couvert ou à la lumière artificielle à l'aide de parois transparentes.

Avec le prix Marcel Benoist 2013, l'EPFL se voit distinguée une deuxième fois, après celui reçu en 2010 par la professeure Françoise Gisou van der Goot, et la commune de Saint-Sulpice compte désormais deux lauréats parmi ses résidents (dont le soussigné). La



Municipalité, tout en félicitant chaleureusement le professeur Graetzel pour cette prestigieuse distinction, tient à sensibiliser de manière ludique les élèves du nouveau collège des Pâquis à ces recherches de haut niveau en

installant un prototype de cellules solaires à colorant dans le futur bâtiment.

Jean-Charles Cerottini
Syndic



BIBLIOTHÈQUE DES JEUNES

Agendez-vous! La bibliothèque des Jeunes est ouverte depuis une année!

A cette occasion, et aussi à l'occasion de la Nuit du conte, nous avons le plaisir de vous inviter à venir écouter quelques petits contes,

le vendredi 8 novembre, à 15h45

La conteuse, Chantal Lambiel, est une habitante de la commune: Elle nous racontera des contes et des histoires farfelues! 30 minutes, pour être étonnés et être ensemble!

Annoncez-vous par mail (biblio@st-sulpice.ch), cela nous permettra de prévoir, avec le précieux soutien du groupe Apé de St-Sulpice, une petite collation!



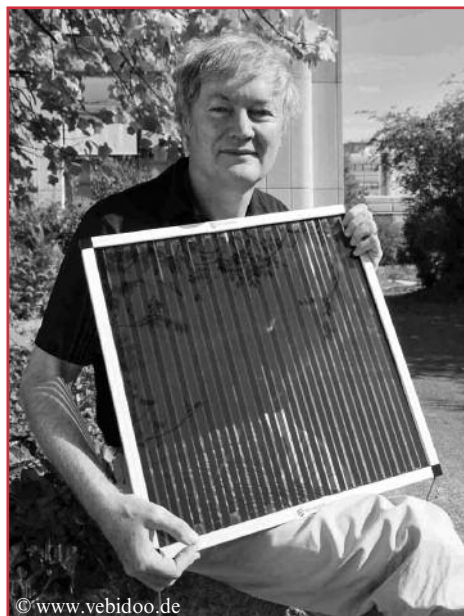
POLICE OUEST LAUSANNOIS

La POL garantira ses prestations 24/24h et 7/7 jours depuis une nouvelle adresse

Dès le mois de novembre 2013, la POL prendra ses quartiers dans le nouvel **Hôtel de police de l'Ouest lausannois à la route des Flumeaux 41 à Prilly**.

Tout le mois de novembre sera nécessaire au rassemblement des services de la POL sous le même toit. Des informations complémentaires sur les dates de déménagement effectives et la mise en fonction des nouveaux numéros de téléphone paraîtront sur notre site internet www.polouest.ch.

Dès le 4 novembre 2013, la POL est atteignable au N°: 021 622 80 00
Pour les urgences: 117



© www.vebidoo.de

Le Serpeliou

Vous qui êtes entrepreneur,
commerçant ou artisan

cet emplacement est encore libre.

**Il pourrait vous être réservé
pour votre publicité.**



Le journal est distribué
en « tous ménages » à St-Sulpice
(près de 1900 distributions)
ainsi qu'à 200 « ménages »
de la commune d'Ecublens
(limitrophes)
et est encore envoyé hors commune
sous enveloppe adressée
à ceux qui le demandent
(actuellement plus de 150 personnes)

Conditions et renseignements
au 021 691 51 30 (le soir)
ou en envoyant un E-mail à:
nicolerochat@msn.com



MANGANI ET FORTE



La passion des belles Italiennes depuis 1976



PROFESSIONAL
SERVICE

SERVICE

Route Cantonale 114 • 1025 Saint-Sulpice
021 691 65 96 • www.mfgarage.ch



Golay Immobilier

Gérance - Courtage - PPE

Golay Immobilier SA
Grand-Chêne 2
1003 Lausanne
Tél. 021 341 01 01
Fax 021 341 01 00

Case postale 7271
1002 Lausanne
Service location:
Tél. 021 341 01 10

www.golay-immobilier.ch

- Conseil immobilier
- Gérance et rénovation d'immeubles
- Administration de PPE
- Courtage
- Remises de commerces

uspi voed SwissRéseau



Restaurant Le Débarcadère

Chemin du Crêt 7 – 1025 Saint-Sulpice



Nouvelle Gérance depuis Avril 2012.

Nicola Cannilla & toute son Equipe vous
accueillent tous les jours dès 10h00.

Plats du Jour, Carte de Saison,
Possibilités de Banquets:

Le Débarcadère est un Havre de Paix
au Cœur de Saint-Sulpice.

Dans un Cadre Idyllique,
nos Chefs Patrice & Mattéo
et toute l'Equipe de Cuisine
étonnent vos papilles
avec leurs spécialités.

Réervations au: +41 21 691 61 18

www.ledebarcadere.ch
info@ledebarcadere.ch

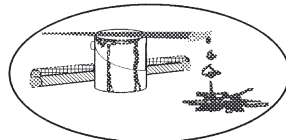
BOURGOZ

P A Y S A G E S

...naturellement!

1025 St-Sulpice • Ch. de l'Ochettaz 2 • Tél. 021 694 33 80 • www.bourgoz.ch

GYPSERIE - PEINTURE



A. BICCHETTI

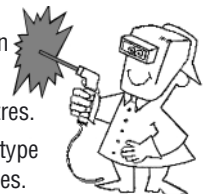
RUE DU CENTRE 44 B
1025 SAINT-SULPICE
TÉL. 021 691 65 38
FAX 021 691 32 31
PORTABLE 079 212 48 83
bicchetti.a@hotmail.com

DSA Serrurerie & Soudure SàRL

Serrurier en construction
métallique et inox.

Portes, barrières et poutres.

Soudeur certifié en tout type
de soudures et tuyauteries.



Rue du Centre 140
1025 Saint-Sulpice

Tél. 021 691 34 84 – Fax 021 691 08 43
Natel 079 798 31 35

FÊTE VILLAGEOISE 2013

Vendredi 23 et samedi 24 août, au cœur du village, la fête organisée par l'union des sociétés locales a fait son retour.

Les organisateurs nous ont concocté un ensemble de festivités idéales qui se sont déroulées autour de la Fontaine et sous des tentes confortables.

Le vendredi soir, tout a bien commencé grâce à une température très agréable et un ciel étoilé. DJ Pacho a assuré l'ambiance.

Samedi, les plus courageux petits et leurs parents «lèvent-tôt», qui n'ont pas eu peur

d'affronter la pluie, ont été récompensés par un maquillage pour créer la bonne humeur. On pouvait aussi faire du *shopping* avec la Société de Jeunesse à son stand de vide-grenier et ensuite s'arrêter au bar et sur le lieu de restauration.

La visite de clown Auguste a également ravi les enfants qui ont reçu des «ballons-sculptures» confectionnés sous leurs yeux, DJ Mick puis JJ Egli ont fait bouger les amateurs de Line Danse qui se sont réfugiés sous les abris pour danser. Pendant ce temps-là,

les enfants étaient occupés par un concours de dessin.

Et la journée n'était pas encore finie! En fin de journée, le soleil est finalement revenu et tout le monde a pu passer la soirée autour de délicieux mets et aux sons de Loris & Co sextett.

Grand merci chaleureux à tous les organisateurs et aux participants, pour un week-end sympathique de fin d'été.

Marina Pronina



Une partie de l'équipe de cuisine.



Le stand des crêpes.



L'orchestre du samedi soir.



Line dancers.



Au coin maquillage.



Le clown Auguste.



A la caisse.

La nouvelle direction
se réjouit de vous accueillir...

Monsieur et Madame BAJRAMI

Auberge le St-Sulpice

...la vie côté soleil...
...la vie côté coeur...



www.le-st-sulpice.ch

Rue du Centre 59, St-Sulpice - Tél.021 691 35 55 Fax 021 691 35 54

et vous propose...

Salles de 10 à 120 places
pour séminaires, mariages, anniversaires, etc.
7 nouvelles spécialités
*dont nos célèbres brochettes flambées**
5 plats du jour dès Fr.17.-
20 pizzas à choix, dès Fr.15.-
également à l'emporter pour Fr.13.-

DES NOUVELLES DES CRÊTES...



L'Association «**Sauvons les Crêtes**» a tenu son Assemblée Générale annuelle statutaire le lundi 9 septembre 2013.

Michel Deppierraz a été confirmé à la présidence, assisté de Serge Montagner et de Daniel Bryois comme membres du comité. Ernest Steinhauer a été reconduit comme vérificateur des comptes en compagnie de Michel Gaudin: les cotisations (CHF 20.- par an) restent inchangées.

Le grand sujet de préoccupation est, toujours, l'avenir des Crêtes: acceptée par les Serpelious le 27 septembre 2009, la rénovation du bâtiment devait intervenir dans les 15 mois selon la loi (LEDP art 106 o, al 4). Le 9 septembre 2013 (quarante-huit mois plus tard!), après de multiples péripéties qui auraient pu être évitées, rien n'a encore changé: La Municipalité attendrait-elle que le bâtiment s'effondre de lui-même?

D'autant plus que l'avocat Conseil de l'Association a signalé à notre Autorité, dans sa lettre du 20 août 2013, que «*on cherche en vain pour quelle raison la Municipalité n'entame pas immédiatement cette rénovation*».

L'Assemblée a décidé de suivre de très près la suite des opérations *Crêtes* et se réserve, le cas échéant, d'intervenir avec fermeté, en application de ses statuts.

Nous invitons toutes les personnes qui partagent notre objectif – enfin redonner vie au bâtiment des Crêtes – à nous soutenir et à nous rejoindre:

Comité d'initiative «Sauvons les Crêtes»

Case postale 114

1025 Saint-Sulpice

www.sauvonslescrettes.ch

info@sauvonslescrettes

CCP Montagner et Deppierraz 10-705 847-1

S+ **samaritains|vaud**
Section de Saint-Sulpice

Case postale 168
1025 Saint-Sulpice
samasulpice@lift-off.org

Cours de sauveteur

- Le vendredi 22 novembre de 18h00 à 22h00
et le samedi 23 novembre de 9h30 à 11h30 et de 13h00 à 17h00
- Les mardis et mercredis 3, 4, 10 et 11 décembre de 19h30 à 22h00

Cours de BLS/AED

Cours de réanimation cardio-pulmonaire et de défibrillation

- Le samedi 19 octobre de 9h00 à 12h00 et de 13h30 à 16h30
- Les mardi et mercredi 12 et 13 novembre de 19h00 à 22h00

Inscription: www.samaritains.com (Rubrique: cours) ou appelez le **0848 848 046**

Micheline Meylan

PIQUE NIQUE DE RENTRÉE A SAINTE CLAIRE

Dimanche 1^{er} septembre à 10h, par un temps plus ensoleillé que prévu, les paroisses réformée et catholique de St Sulpice étaient en fête. La messe de rentrée habituelle suivie d'un pique-nique au début de septembre a été remplacée cette année par une célébration œcuménique dans une chapelle Ste Claire comble. De nombreux paroissiens réformés de St Sulpice étaient présents. La célébration se voulait ouverte aux familles et en particulier aux enfants de l'école du dimanche ou des «petits amis» ou des «grands amis» avec une liturgie adaptée à leur âge. Elle était présidée par l'abbé Thierry Schelling, curé modérateur de l'Unité Pastorale, ainsi que par le pasteur Vincent Guyaz et la diacre Natasha de Félice. Cette célébration était joyeuse et chantante grâce à l'accompagnement à la guitare du diacre Philippe Corset. Les monitrices des différents groupes ont été présentées et envoyées en mission avec la bénédiction de toute l'assemblée présente.

Ce fut ensuite la place aux nourritures terrestres, apéritif et repas canadien avec des buffets bien garnis et les grills qui fonctionnaient en continu. Excellente ambiance, propice aux rencontres personnelles entre membres des deux communautés. Nombreux ont été les souhaits de réitérer l'an prochain et de pouvoir célébrer ensemble d'autres temps forts. Merci de tout cœur aux services municipaux qui ont mis tables, bancs et tentes à disposition mais aussi à ceux et celles qui ont passé une bonne partie de leur week-end à installer le tout, à réapprovisionner le buffet, à ranger ensuite.

Catherine Joseph



Les officiants: le pasteur Vincent Guyaz et la diacre Natasha de Félice entourent le curé Thierry Schelling.



Assemblée nombreuse et recueillie.

association de parents du jardin d'enfants case postale 101
1025 St Sulpice



Lieu d'éveil et de socialisation
pour enfants dès l'âge de 30 mois
et jusqu'à l'école

Des matinées ou après-midis d'accueil
pour votre enfant,
dans un cadre chaleureux et ludique
proche de chez-vous!

Madame Morello vous renseigne volontiers
au 079 892 65 49 ou info@croqupomme.ch

www.croqupomme.ch



Echange fraternel de poignées de mains.

Contes et feu de l'Avent

Le dimanche 1^{er} décembre, venez fêter avec nous le premier dimanche de l'Avent de façon œcuménique.

Rendez-vous tout d'abord à l'église romane de Saint-Sulpice à 17h. Votre diacre vous y accueillera, pour vous raconter des contes du bon vieux temps, accompagnés de quelques chants et de musique.

Puis nous ferons une marche aux flambeaux le long du lac, jusqu'à la plage du Laviau, où le pasteur Vincent Guyaz et l'abbé Thierry Schelling vous conduiront dans une petite célébration, agrémentée par les cuivres de l'armée du salut.

Rien de tel pour entrer d'une manière originale et tonique dans ce temps béni de l'attente de Noël et de la naissance de Jésus Christ, notre Seigneur et Sauveur. Bien diaconalement.

Natasha de Félice

Epicerie du Village



V. Golaz et N. Bavaud,
rue du Centre 54,
1025 Saint-Sulpice

Tél. 021 691 88 05 - Fax ... 06

**VINS - PRODUITS LAITIERS
LÉGUMES ET FRUITS FRAIS**

SERVICE à DOMICILE le lundi et le jeudi matin

Lundi au vendredi 7h00 à 12h30 et 15h00 à 18h30

Samedi 7h00 à 12h30 et 15h00 à 17h00

Dimanche 8h00 à 12h00

Mercredi et dimanche après-midi fermé

Pascal CAMPIGOTTO



Case postale

1025 ST-SULPICE

Tél. 021 691 07 77

Natel: 079 637 65 39

jfr *Immobilier Sàrl*

Rue du Centre 25
1025 SAINT-SULPICE
Tél. 021 695 05 05
www.jfr.ch

**Vente - Courtage
Expertises immobilières**



PÂTISSERIE
VIENNOISERIE
CHOCOLATERIE
ST-SULPICE

Venez découvrir nos créations saisonnières ainsi que nos classiques revisités en pâtisserie, viennoiserie, chocolaterie et boulangerie/sandwicherie.

K.Pultau vous propose aussi sa petite restauration du midi dans son esprit alliant goût et respect des produits.

Toute l'équipe vous attend dans un nouveau cadre accueillant et chaleureux du lundi au vendredi de 6h à 18h30 et les dimanches de 7h à 13h.

Rue du centre 70 - 1025 St Sulpice - +41 21 691 10 60 - www.kpultau.ch



La qualité, l'esthétique,
le pratique. Découvrez
nos articles de maroquinerie
isothermes et nos
accessoires de mode.

www.folybag.ch

G. + B. ARIBOT

PHARMACIE DE LA CERISAIE

M. et Mme ARIBOT-Detorrenté, pharmaciens
Route de la Maladière 12

1022 CHAVANNES-PRÈS-RENEUS

- exécution d'ordonnances
- livraisons à domicile
- service de garde avec les officines de Renens
- ouvert tous les jours de la semaine du lundi au vendredi: 8 h -12 h 15, 14 h -18 h 45
- le samedi: 8 h -12 h 15, 14 h -17 h

Tél. 021 691 94 74



ROUTE DE ROMANEL 13
1121 BREMBLENS 5/MORGES
TEL: 021 691 68 52
FAX: 021 691 68 58

CREATION DALLAGE PLANTES ENTRETIEN
ARROSAGES ELAGAGE ABATTAGE

Schmidt

Frères S.A.

Installations sanitaires

Maîtrise + fédérale
Concessionnaires Eau et Gaz
Maison fondée en 1909

**Service d'entretien
Rénovations d'immeubles
Chauffages centraux**

Prilly/Saint-Sulpice
Tél. 021 624 83 35

**Merci de votre fidélité,
Chers Annonceurs !
Et Chers Lecteurs,
pensez à nos annonceurs
lors de vos prochains achats,
acquisitions, réservations,
rénovations ou réparations.**

STARLING HOTEL LAUSANNE

154 chambres et suites ✨
1 bar lounge & 1 restaurant ✨
5 salles de séminaire ✨

Route cantonale 31 • CH-1025 Saint-Sulpice
contact@shlausanne.ch • www.shlausanne.com

T + 41 21 694 85 85

CROISIÈRE DES BÉNÉFICIAIRES AVS

La Municipalité a invité les bénéficiaires de l'AVS pour une belle journée qui a eu lieu le 20 septembre par un temps radieux. Les voyageurs ont embarqué sur le MS Lausanne de la CGN qui a pris la direction de Chillon et fait le Tour du Haut Lac, ce qui a laissé aux convives tout loisir de déguster un délicieux repas et de prendre du bon temps. A voir les airs réjouis des participants sur les photos, on comprend tout de suite que la journée fut belle et réussie.

Le CD des photos de la croisière peut être obtenu pour le prix de Fr. 5.- en envoyant un mail à joe@ampa.ch, ou en lui tél. au 079 449 79 30, ou en écrivant à: Joe Rimensberger, ch de l'Ochettaz 8, 1025 St-Sulpice.

Ceux qui souhaitent ensuite un tirage sur papier photo de certaines d'entre elles pourront s'adresser à la droguerie Golaz.

Photos: © Joe Rimensberger



SANTA POLENTA

Vins, produits italiens et tessinois
Réceptions et plats cuisinés



CECILIA DONATI CRAUSAZ
PLACE SAINT-LOUIS 5
1110 MORGES
TEL : 00 41 21 802 18 38
FAX : 00 41 21 802 18 38
www.santapolenta.ch
santapolenta@bluewin.ch

au petit port

GRANDE TERRASSE
AU BORD DU LAC

Spécialités du lac

Ch. du Petit-Port 11 1025 Saint-Sulpice
Tél. 021 691 95 05 Fermé le lundi

Pfister

INTERIOR SERVICE

Parquet Moquette Linoléum

Christian Nüssler

Centre de l'habitat, 1163 Etoy
Tél. 021 821 82 73 - Fax 021 821 82 99
christian.nuessler@pfister.ch

Les Voyages

Arrangements en avion, en train, en bateau et en car

Nous représentons tous les tours opérateurs suisses

Voyages sur mesure individuels ou en groupe à destination du monde entier.
Notre rôle est de comparer le meilleur rapport qualité prix entre internet, nos propres sources
et nos correspondants internationaux. Nous sommes également représentants officiels du

Club Med
TOUS LES BONHEURS DU MONDE

Centre 43 - 1025 SAINT-SULPICE - Tél. +41 21 691 33 60 - Fax +41 21 691 33 70 - E-mail info@lesvoyages.ch

Le Serpeliou

JOURNAL LOCAL D'INFORMATION ET DE PUBLICITE DE LA COMMUNE DE SAINT-SULPICE

LE REFLET DE VOTRE COMMUNE

Vous pouvez télécharger « Le Serpeliou » en allant
sur le site de la commune (format pdf) :

www.st-sulpice.ch

rubrique Pratique / journal local Le Serpeliou.

PHARMACIE SUN STORE

- ✚ MORGES, bât. de La Poste
- ✚ MORGES, angle r. Centrale-Couvaloup
- ✚ MORGES, MM Pont-Neuf
- ✚ ROMANEL/LAUSANNE, Centre MMM
- ✚ CRISSIER, MMM Centre commercial
- ✚ RENENS, MM Métropole, av. 14 avril
- ✚ ECUBLENS, Centre du Crosset (Poste)
- ✚ ECUBLENS, M La Citadelle

- LAUSANNE:
- ✚ place Saint-François 12
 - ✚ MM Les Bergières
 - ✚ MMM Métropole
 - ✚ pl. St-François, La Poste
 - ✚ rue du Gd-Pont 18
 - ✚ place Bel-Air
 - ✚ Riponne-Haldimand 1



10% de rabais toute
l'année avec la carte
AVANTAGES VIP
selon conditions
générales

Pas de taxe

Sur tous les médicaments délivrés sur ordonnance

Validation médicaments 0.- (au lieu de 4.30)

Validation traitements 0.- (au lieu de 3.25)

Pas de forfait de substitution générique

Privilege
PARFUMERIE

3 PHARMACIES
À VOTRE SERVICE

Pas de surtaxe d'urgence 0.-
(au lieu de 17.30)

7 Ouvert 7

365 jours par an

✚ Centre Malley Lumières de 8h à 22h
Dim. et jours fériés de 9h30 à 19h
1008 PRILLY-LAUSANNE Tél. 021 661 11 71

✚ Gare CFF Lausanne de 7h à 23h
A la Gare, Quai 1
1003 LAUSANNE Tél. 021 324 20 20

✚ Gare CFF Genève-Aéroport
de 8h à 21h
1215 GENÈVE Tél. 022 798 58 55

esm

études
structures
matériaux

Bureaux d'études
Bâtiments, ouvrages d'art, maintenance,
hydraulique et génie civil

ESM-Sarrasin Ingénieurs SA
Rue des Jordils 40
1025 St-Sulpice
Tél. 021 697 03 15
Fax 021 697 03 19
esm-va@esm-group.ch
www.esm-group.ch

Présent à St-Sulpice depuis 1997



SRS
swiss recycling services

Gestion de tous vos
déchets

Centre de tri agréé

Gestion de déchèteries
industrielles et
communales

Succursale de Renens
Route de Crissier 10 - 1030 Bussigny
Tel : 021 706 00 60 - Fax : 021 706 00 68
Mail : vaud@srsrecycling.ch



PÂTISSERIE
VIENNOISERIE
CHOCOLATERIE
ST-SULPICE

KEVIN PULTAU

Kevin Pultau est du genre à avoir les pieds sur terre et les mains... dans le chocolat! En effet, depuis le 2 septembre, c'est ce tout jeune entrepreneur qui a repris la boulangerie de St-Sulpice, rue du Centre 70.

Le parcours professionnel de Kevin Pultau est déjà fort riche de multiples expériences. Il effectue tout d'abord son apprentissage de pâtissier-confiseur à Morges, chez Meyer, pendant 3 ans. Puis il s'exile un an au Canada comme pâtissier à Québec. Il revient sur ses terres à Morges comme chocolatier jusqu'à devenir responsable chocolat. Une expérience d'un an encore chez Ladurée à Nyon, cette fois dans la pâtisserie, et le voilà armé pour se lancer seul dans l'aventure. Seul? Pas tout-à-fait cependant car ses parents, Claudia et Thierry Pultau, anciens propriétaires de l'hôtel de la Plage de Préverenges, sont bien présents pour l'accompagner dans son projet. On retrouve ainsi sa maman à la vente et son papa en cuisine.

Les envies et ambitions de Kevin Pultau sont belles et nombreuses. En plus du salon de thé, entièrement rénové, et de la boulangerie-pâtisserie-viennoiserie, on trouve en effet une toute nouvelle chocolaterie. On peut ainsi apprécier un menu du jour (à 18 chf) du lundi au vendredi à midi ou encore emporter un sandwich, le tout préparé sur place. Il y a 20 places en terrasse, sur laquelle prendre une pause et boire un café ou même de la bière et du vin. Les horaires d'ouverture sont du lundi au vendredi de 6h à 18h30, le dimanche de 7h à 13h et une fermeture hebdomadaire le samedi. Pour vous accueillir et préparer toutes ces bonnes choses à déguster, comme



Quand les commerçants du village font connaissance: M. et Mme Bajrami de l'Auberge communale entourent M. Thierry Pultau le jour de l'inauguration.

des croissants pur beurre, il y a une équipe de 7 personnes qui travaillent à vous servir.

Kevin Pultau privilégie les produits locaux et suisses. Tout est produit exclusivement sur place, sans utiliser d'huile de palme ou de coco, si courant dans la pâtisserie ou la chocolaterie. Le pain frais est disponible à toute heure, avec 3 cuissons dans la journée. Un pain à fermentation lente qui a déjà trouvé ses adeptes. Des créations de saison, au rythme des cultures des fruits et céréales, seront proposées tout au long de l'année. La décoration intérieure suivra également cette évolution, avec différentes lumières et décorations qui changeront l'atmosphère du lieu. Ainsi, octobre met en valeur le pain aux graines de courge et une pâtisserie à la pomme verte et gingembre avec une mousse vanille et chocolat blanc. Toute une dé-

marche éco-responsable pour ce jeune homme qui bannit autant que faire se peut le plastique et l'utilisation d'emballages non recyclables. Une volonté qui l'honore et qui trouvera sans doute un écho favorable auprès de sa clientèle.

Pour plus d'informations, vous pouvez vous rendre sur son site: www.kpultau.ch

Alexia Lehmann

Photos: © J. Rimensberger et A. Lehmann



Kevin Pultau.



Difficile de choisir parmi ce magnifique assortiment...



LOTO

samedi 30 novembre 2013

**Au Foyer paroissial
à 20 heures**

(Ouverture des portes à 19 heures)

**Organisé
par la société
d'Abbaye
des Lacustres
de Saint-Sulpice**

Par abonnements,
20 séries pour Frs 50.-
+ 2 séries hors abonnement

Abonnements en vente au Skipper,
à la Droguerie et à l'Épicerie
ou possibilité de les commander par
téléphone au 079 478 07 35
ou par fax 021 691 99 70
ou par E-mail
info@abbaye-st-sulpice.ch

Depuis 1979 au service de votre beauté !

- * Soins du visage et corps, réjuvenation, cicatrices, traitement vasculaire, taches pigmentaires
- * Epilation définitive, laser et lumière pulsée (Nouveauté exclusive en Suisse Romande)
- * Raffermissment, traitement cellulite, soins remodelant Ray Life et Endermologie Cellu M6
- * Massage amincissant, drainage lymphatique, pierres chaudes

Beauty Line

INSTITUT DE BEAUTE

B. Vesligaj-Cargonja
Esthéticienne-morphologue
+41 79 212 33 77

Rue du Centre 25, CH-1025 Saint-Sulpice, tél +41 21 691 30 23
institut-beauty-line@bluewin.ch / www.institutbeautyline.ch

**FASHION
COIFFURE**

Dames • Messieurs • Enfants

Liberina et Patrizia
Tél. 021 691 40 77

Rue du Centre 70
1025 Saint-Sulpice

dance2Bfit

Cours tous les lundis
au foyer des Pâquis de St-Sulpice
De 9h00 à 10h00
Plus d'info: Marie-Noëlle
079 709 39 08

**proclamez votre droit
d'être en forme**

www.danceaerobics.com

point de vente
multimarque
votre spécialiste en véhicules neufs

**+ de 30 marques
de véhicules à disposition**

Vente et réparation neuves et occasion

Garage O. Habberthur – 1025 Saint-Sulpice
021 691 54 50 – ohabberthur@worldcom.ch
www.garagehabberthur.multimarque.com



Massages Sportifs
Coaching Privé
Power Plate / Imoove
Icoone: Soin anti-cellulite

www.un-monde-a-part.ch

Rue du Centre 72
1025 St-Sulpice
021 617 33 33



Vos produits préférés
ne sont plus qu'à un clic !



www.drogueries.ch



Pharmacie & droguerie
de Saint-Sulpice

Henri-Jean Golaz et Bernard Roder
Rue du Centre 68 • 1025 St-Sulpice
T. 021 691 68 11 • F. 021 691 68 17
www.pharmacie-st-sulpice.ch

le Skipper



Terrasse avec vue sur le lac
Jeux pour enfants

Rosa & Fernando Rodrigues

Rue du Centre 43 • 1025 ST-SULPICE
Tél. 021 691 97 15 • www.leskipper.ch

Fermé le dimanche

L'EMPIRE DU DRAGON



**Restaurant chinois
gastronomique**

Ouvert 7/7

Nous vous accueillons dans un cadre
agréable et sympathique

Grand parking privé
Rte de Vallaire 3bis, Saint-Sulpice
Tél. 021 691 62 42
Ch. de la Cocagne 41, Bussigny-Nord
Tél. 021 701 44 11

**PROTECH
SANITAIRE**

Débouchages et dépannages
Recherche et réparation de fuites
Raccordement de machines
Travaux de rénovation
Travaux de transformation
Révision de robinetterie
Détartrage de boilers
Entretien et maintenance

Chemin du Grammont 2 - 1025 St-Sulpice
Tél. 021 625 13 12



SOCIÉTÉ DE DÉVELOPPEMENT



« Concert exceptionnel
de Carine Séchaye, mezzo-soprano
mondialement connue
avec au piano Marie-Cécile Bertheau:
ELLE CONNAÎT LA CHANSON »

« Ce duo est étonnant,
les mimiques et la diversité
d'expressions grisent totalement
le public; on en sort ébahi »
(L'hebdo culturel)

Ces deux musiciennes vous feront voyager
de Fauré à Kosma et de Weill à Offenbach
sur des textes de Prévert et Aragon,
avec humour et grâce à leur talent extraordinaire
de comédiennes :

**le dimanche 27 octobre 2013,
17h00 à l'Eglise romane de Saint-Sulpice**

Le piano est mis à disposition
par la maison pianos Schmidt-St-Sulpice

Entrée libre, collecte à la sortie
et verre de l'amitié à l'issue du concert



MUSIQUE À ST-SULPICE

La Société de Développement a le plaisir de vous présenter

Exceptionnellement
Vendredi 6 décembre 2013 à 20h.

QUATUOR TERPSYCORDES

et

CARINE SECHAYE, soprano

Girolamo Bottiglieri, violon
Raya Raytcheva, violon
Caroline Haas, alto
François Grin, violoncelle

Félix Mendelssohn (1809-1847)
Capriccio et fugue op 81

Ludwig V. Beethoven (1770-1827)
Allegro con brio – Adagio ma non troppo – Scherzo –
La Malinconia: adagio, allegretto, tempo primo

Ottorino Respighi (1879-1936)
Il tramonto (Le coucher du soleil)
Quatuor post-romantique avec soprano solo

Franz Schubert (1797-1828)
Mouvement de quatuor en ut min.

En l'église romane – entrée gratuite – collecte

Les redoutables sorcières de l'Apé vous attendent pour la fête de

HALLOWEEN

Jeu de 31 octobre 2013 de 17h00 à 19h00

Place de la Fontaine



Venez dégustez notre délicieuse potion magique à la courge,
nos petits desserts et partager le verre de l'amitié.

Et vous les enfants, apportez votre courge décorée!
La plus originale recevra un prix!



Nous vous attendons nombreux et déguisés!



SOIREE DES

22 ET 23 NOVEMBRE 2013

AU FOYER DES PAQUIS

LA GYM PRESENTE

son voyage autour du monde !!!



Vendredi 22 :
Portes à 19h00
Spectacle à 20h15
Bar et DJ MATHIAS dès 22h30

Samedi 23 :
Portes à 18h00
Spectacle à 19h15
Bar et DJ MATHIAS dès 22h00

RESTAURATION AVANT LE SPECTACLE

Réservation INDISPENSABLE
à la Droguerie ou au Kiosque



Appareils Ménagers S.A.

Ventes – Echanges
Réparations

Ch. de la Venoge 7
1025 Saint-Sulpice
Tél. 021 691 10 74
Fax 021 691 10 78

TechLine

l'informatique à votre service

info@techline.ch www.techline.ch
R. Pache 021 964 8307

• Réseaux
• Installation
• Vente matériel & logiciels
• Dépannage, Maintenance
Votre informatique vous fait
tourner la tête? Contactez-nous!

PISCINES - FITNESS S.A.
ROUTE DE ROMANEL 13, 1121 BREMBLENS-SUR-MORGES
TÉL. 021 691 95 75

Construction de piscines
Piscines accessoires

DEPOSITAIRE PRODUITS
BAYROL
LA SANTÉ DANS VOTRE PISCINE

Route industrielle des Corbes entre le garage Upel et le garage Arena Audi

Ramassages officiels

Mercredi 6 novembre	Verre
Mercredi 20 novembre	Papier et carton
Chaque jeudi	Déchets végétaux & alimentaires

Le prochain «Serpeliou» paraîtra
dès le 27 novembre 2013 (N° 231)

Délai pour la réception des textes :
vendredi 1^{er} novembre 2013

Parutions suivantes :

N° 232, dès le 5 février 2014
(délai textes : 10 janvier)

N° 233, dès le 2 avril 2014
(délai textes : 7 mars)

Notre compte : CCP 10-719-8

Adresse postale :

Journal Le Serpeliou,
case postale 105,
1025 Saint-Sulpice

Courriel : nicolerochat@msn.com

DATES À RETENIR

Dimanche 20 octobre	Stade du Laviau	10.00	Match 4 ^e ligue: St-Sulpice II / Tolochenaz
		14.30	Match 3 ^e ligue: St-Sulpice / Azzuri 90 Lausanne II
Dimanche 27 octobre	Eglise romane	17.00	Concert organisé par la Société de développement (annonce page 15)
Mardi 29 octobre	Pharmacie de St-Sulpice	14.00-18.00	Test d'ouïe et nettoyage d'oreille
Mercredi 30 octobre	Salle du Conseil communal Rue du Centre 59	20.30	Séance du conseil communal
Jeudi 31 octobre	Fontaine couverte du centre du village	17.00-19.00	Fête d'Halloween, organisée par l'APE (annonce p. 15)
Dimanche 3 novembre	Stade de Laviau	10.00	Match 4 ^e ligue: St-Sulpice II / Bursins-Rolle-Perroy III
Vendredi 8 novembre	Bibliothèque	15.45	Récit de contes (annonce p. 5)
Dimanche 10 novembre	Stade de Laviau	15.00	Match 3 ^e ligue: St-Sulpice / Aubonne
Jeudi 14 novembre	Espace 52	18.30	Conférence par M. Olivier Cuendet, musicien et chef d'orchestre, organisé par le Culb des Arts de la SdD
Dimanche 17 novembre	Eglise romane	17.00	Concert Chœur Jubilate
Vendredi 22 et samedi 23 novembre	Foyer des Pâquis	20.15 19.15	Soirées de la gym (annonce p. 15)
Samedi 23 novembre	Espace 52 (salle Chamberonne)	11.00-12.30	Rencontre informelle avec la municipalité
Dimanche 24 novembre			Election du syndic
Dimanche 24 novembre	Eglise romane	17.00	Concert des ensembles canticum Lucis & Hortus Amoris
Samedi 30 novembre	Foyer paroissial	20.00	Loto de l'Abbaye des Lacustres (annonce p. 13)

Anne-Marie Barraud

Reconnue ASCA

- Rebutologie
- Massage relaxant, drainant, énergétique, détoxifiant et spécial dos
- Thérapie aux pierres volcaniques chaudes
- Drainage lymphatique manuel

Chemin de l' Ochettaz 21
Tél. 079 430 03 80

La Pharmacie de St-Sulpice vous offre gratuitement:

- un test de votre ouïe et
- le nettoyage de vos appareils

mardi 29 octobre de 14 à 18h

Réservations au 021 691 68 13

En collaboration avec **silver audition**, spécialiste d'appareils auditifs



DONATEURS

Nous remercions vivement toutes les personnes ci-dessous de leurs dons qui nous prouvent l'intérêt porté par nos lecteurs à leur journal local.

Silvio AMSTAD, Marinette BLANC, Pierrette BONJOUR, Yves-Alain CLERC, Marcelle FORETAY, Pierrette GROSJEAN, Rémy GRUAZ, David et Fabienne HANLON, Olivier et Françoise HEUER, Ismail KIRIMLI KARAKAS, Myriam LAVANCHY, Cesare MATTIELLO, Daniel MONNIER, Anne NICOLE, Michel NICOLLIER, Jenny NOVERRAZ, Antoinette REYMOND, Marcel SCHMUTZ, Thyra SODERSTROM, Anna STAELLI, Jacques et Colette THEUMANN, Henri VOILLAT, Ettore VOLONTIERI, Paul et Krisztina WIRTH.